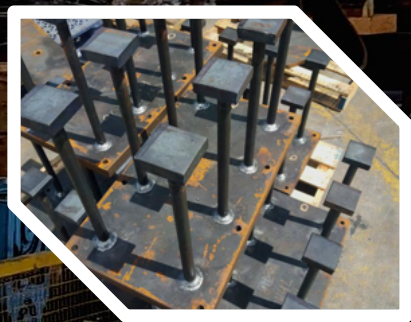




Москва 2025



**Закладные детали**



**Арматурные каркасы**



**Профнастил**



**Резка рулонного металла**

# О компании

Основано 2014



Чеховский сервисный металлоцентр — современное предприятие полного цикла с собственными производственными мощностями и автопарком для организации доставки.

Для строительных и производственных компаний мы предлагаем выполнение заказов в согласованные сроки, индивидуальные условия сотрудничества и строгий контроль качества на всех этапах производства.

Изготавливаем продукцию по чертежам заказчика, обеспечивая точное соответствие техническим требованиям.

Чеховский сервисный металлоцентр — надежный партнер для комплексного обеспечения строительных и производственных объектов.

**ЛЕТ РАБОТЫ** \_\_\_\_\_ 10+

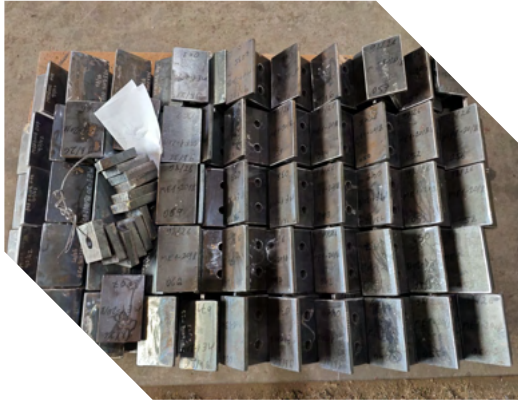
**ПОСТАВЩИКОВ СЫРЬЯ** \_\_\_\_\_ 8+

**ДОВОЛЬНЫХ КЛИЕНТОВ** \_\_\_\_\_ 1000+

**ОТГРУЗОК В МЕСЯЦ** \_\_\_\_\_ 300+

# Наши услуги

## ПРОИЗВОДСТВО



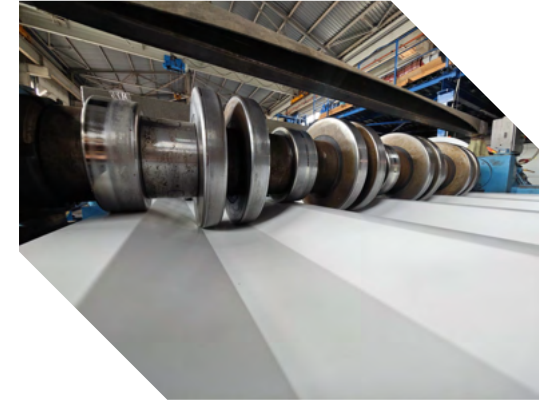
закладных деталей

## ПРОИЗВОДСТВО



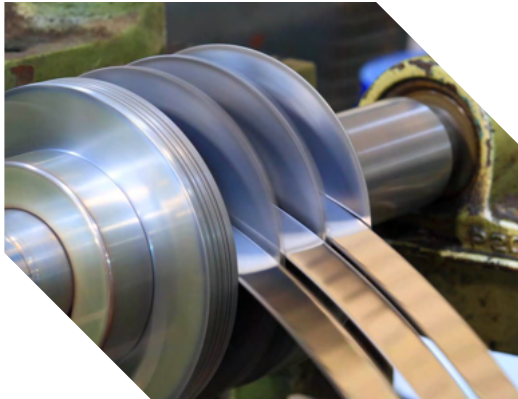
арматурных каркасов

## ПРОИЗВОДСТВО



профнастила

## ПРОИЗВОДСТВО



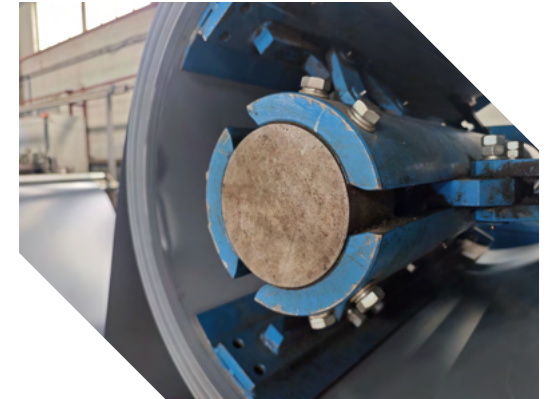
штрипса (продольная резка стальных рулонов)

## ПРОИЗВОДСТВО



листа в размер (поперечная резка стальных рулонов)

## ПЕРЕМОТКА



рулонов металла

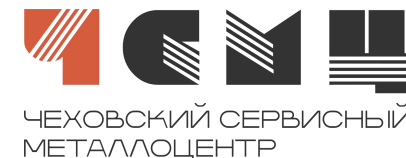
# Поставки закладных деталей



для строительных и инфраструктурных  
проектов

# Поставки закладных деталей

для строительных и инфраструктурных проектов




ЧЕХОВСКИЙ СЕРВИСНЫЙ  
МЕТАЛЛОЦЕНТР

Предлагаем изготовление серийных и нестандартных закладных деталей по эскизам или чертежам заказчика.

Обеспечим изготовление крупных партий для строительных объектов, обеспечивая контроль качества и соблюдение сроков.

- **Анкерные болты** – для крепления к бетонным и каменным основаниям
- **Кронштейны** – для крепления легких конструкций (балконы, крыши, ограждения)
- **Пластины с отверстиями** – для установки тяжелых металлических конструкций
- **Стержни и фитинги** – для встраивания в бетон при заливке фундамента



**НЕСТАНДАРТНЫЕ**  
*ЗАКЛАДНЫЕ ДЕТАЛИ*

Готовая продукция упаковывается в защитную пленку и размещается на палетах для сохранности при транспортировке и хранении.



**СЕРИЙНЫЕ**  
*ЗАКЛАДНЫЕ ДЕТАЛИ*

- Окажем необходимую помощь на этапе проектирования
- Проверим ваши чертежи на предмет ошибок
- Сами разработаем КМД по вашему запросу
- Возможен выезд инженера на объект
- Разработаем чертеж по вашим эскизам

# Комплексные поставки арматурных каркасов

“

для строительных проектов любого  
масштаба

# Арматурные каркасы

Изготавливаем арматурные каркасы любой сложности и размеров. По индивидуальным чертежам и эскизам.

Готовы обеспечить постоянные поставки крупных партий

Вся продукция тщательно упаковывается для защиты от деформации и негативного влияния погодных условий при транспортировке и хранении

**500 кг.**

минимальная  
партия

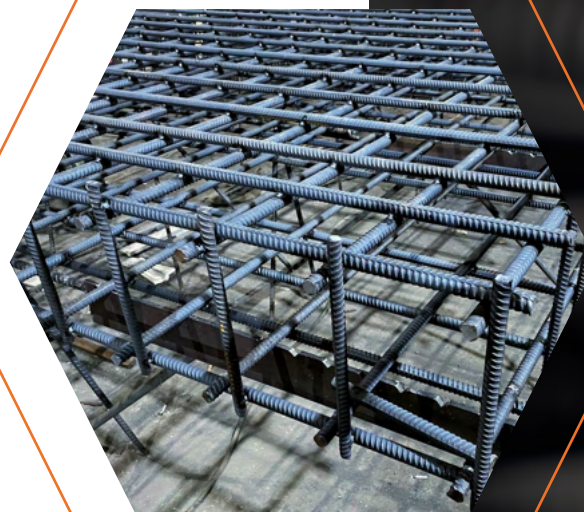
**от 2 дней.**

срок  
выполнения



## Плоские арматурные каркасы

*Плоские арматурные каркасы используются для армирования железобетонных конструкций — плит перекрытий, стен и фундаментов.*



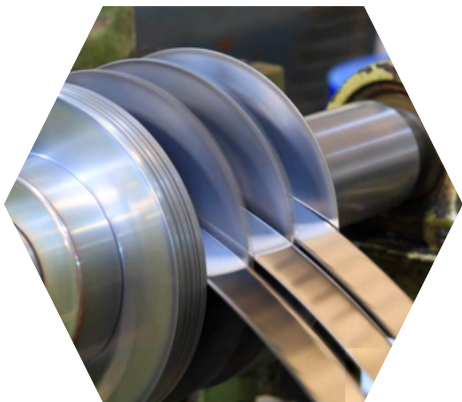
## Объемные арматурные каркасы

*Пространственные арматурные каркасы используются для армирования колонн, балок, свай и других объемных железобетонных конструкций.*

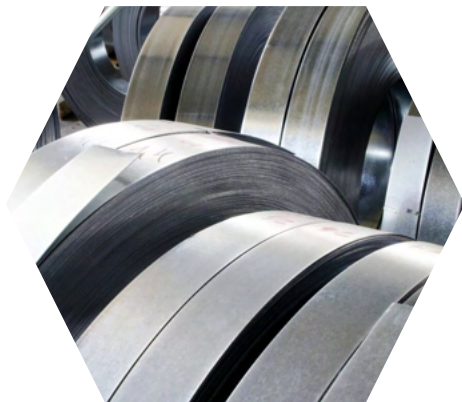
## Резка рулонного металла

Выполняем работы по продольной и поперечной резке рулонного металла по вашим размерам. Работаем с собственным высококачественным сырьем.

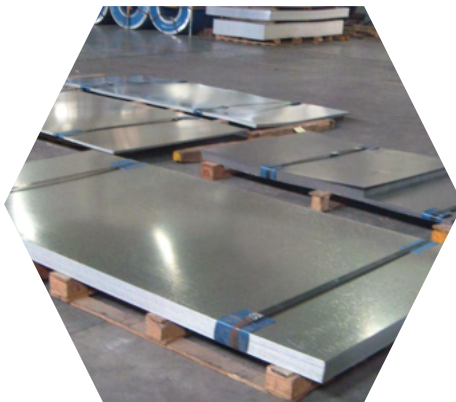
# Резка рулонного металла



Штрипс



Лента стальная



Гладкий лист



Лист с полимерным покрытием RAL

## Типы металла:

- Сталь х/к
- Сталь г/к

## Обрабатываемые толщины:

- Рулоны х/к от 0,35 мм до 4 мм
- Рулоны г/к от 1,2 мм до 12 мм
- Оцинкованные рулоны от 0,25мм до 3 мм
- Цинковое покрытие от 80 мкм до 350 мкм
- Режем лист по вашим размерам

## Сферы применения:

- Строительство
- Машиностроение
- Производство оборудования
- Бытовая техника
- Мебельное производство
- Судостроение
- Энергетика



ЧЕХОВСКИЙ СЕРВИСНЫЙ  
МЕТАЛЛОЦЕНТР

# Производство и поставка профнастила

для различных видов фасадных и кровельных работ и строительства быстровозводимых сооружений

# Н (несущий)

Собственное производство



**ЧСМЦ**  
ЧЕХОВСКИЙ СЕРВИСНЫЙ  
МЕТАЛЛОЦЕНТР

Используется в основном для кровли промышленных зданий, перекрытий, складов. Высокая жёсткость, выдерживает значительные нагрузки.

## Н57

Толщина, мм: 0,7–1,0  
Высота волны, мм: 57  
Рабочая ширина, мм: ~750  
Габаритная ширина, мм: ~800  
Материал: оцинкованная сталь / с полимерным покрытием  
Сфера применения: кровля, перекрытия, опалубка

## Н114

Толщина, мм: 0,8–1,2  
Высота волны, мм: 114  
Рабочая ширина, мм: ~600  
Габаритная ширина, мм: ~650  
Сфера применения: перекрытия с высокими нагрузками, кровля больших пролетов

## Н60

Толщина, мм: 0,7–1,0  
Высота волны, мм: 60  
Рабочая ширина, мм: ~845  
Габаритная ширина, мм: ~900  
Сфера применения: кровля, межэтажные перекрытия, ограждения

## Н135

Толщина, мм: 0,8–1,5  
Высота волны, мм: 135  
Рабочая ширина, мм: ~750  
Габаритная ширина, мм: ~800  
Сфера применения: кровля складов, ангаров, цехов, опалубка

## Н75

Толщина, мм: 0,7–1,2  
Высота волны, мм: 75  
Рабочая ширина, мм: ~750  
Габаритная ширина, мм: ~800  
Сфера применения: несъёмная опалубка, кровля промышленных объектов

## Н153

Толщина, мм: 0,8–1,5  
Высота волны, мм: 153  
Рабочая ширина, мм: ~750  
Габаритная ширина, мм: ~800  
Сфера применения: промышленные перекрытия, опалубка, кровля



ЧЕХОВСКИЙ СЕРВИСНЫЙ  
МЕТАЛЛОЦЕНТР

от 2 дней.

срок

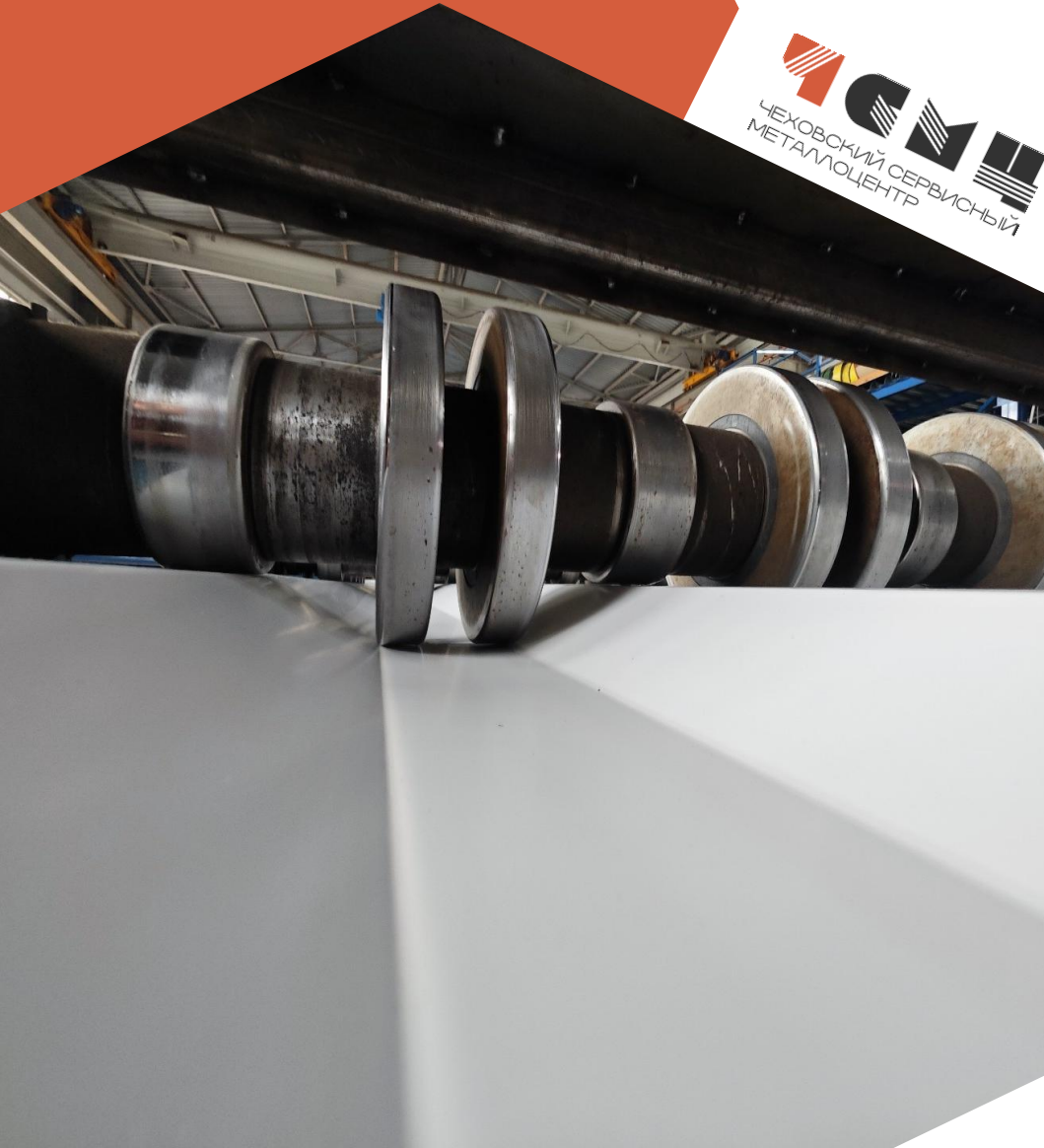
выполнения



Универсальный: подходит и для кровли, и для стен/заборов.

## НС (несуще-стеновой)

Собственное производство



### НС35

Толщина, мм: 0,45–0,8  
Высота волны, мм: 35  
Рабочая ширина, мм: ~1000  
Габаритная ширина, мм:  
~1050  
Сфера применения: кровля,  
заборы, фасады

### НС44

Толщина, мм: 0,45–0,8  
Высота волны, мм: 44  
Рабочая ширина, мм: ~1000  
Габаритная ширина, мм:  
~1050  
Сфера применения: кровля,  
ограждения, фасады



от 2 дней.

срок  
выполнения

# С (стеновой)

Собственное производство



**ЧСМЦ**  
ЧЕХОВСКИЙ СЕРВИСНЫЙ  
МЕТАЛЛОЦЕНТР

Лёгкий и недорогой, для заборов, фасадов, лёгких кровель.

## С8

Толщина, мм: 0,4–0,7  
Высота волны, мм: 8  
Рабочая ширина, мм: 1150  
Габаритная ширина, мм: 1200  
Сфера применения: забор,  
фасад, внутренняя отделка

## С10

Толщина, мм: 0,4–0,7  
Высота волны, мм: 10  
Рабочая ширина, мм: 1100  
Габаритная ширина, мм: 1150  
Сфера применения: заборы,  
фасады, лёгкая кровля

## С15

Толщина, мм: 0,4–0,7  
Высота волны, мм: 15  
Рабочая ширина, мм: 1100  
Габаритная ширина, мм: 1150  
Сфера применения:  
ограждения, фасады, навесы

## С20

Толщина, мм: 0,45–0,7  
Высота волны, мм: 20  
Рабочая ширина, мм: 1100  
Габаритная ширина, мм: 1150  
Сфера применения: заборы,  
фасады, кровля частных  
домов

## С21

Толщина, мм: 0,45–0,7  
Высота волны, мм: 21  
Рабочая ширина, мм: 1000  
Габаритная ширина, мм: 1050  
Сфера применения: заборы,  
кровля, фасады



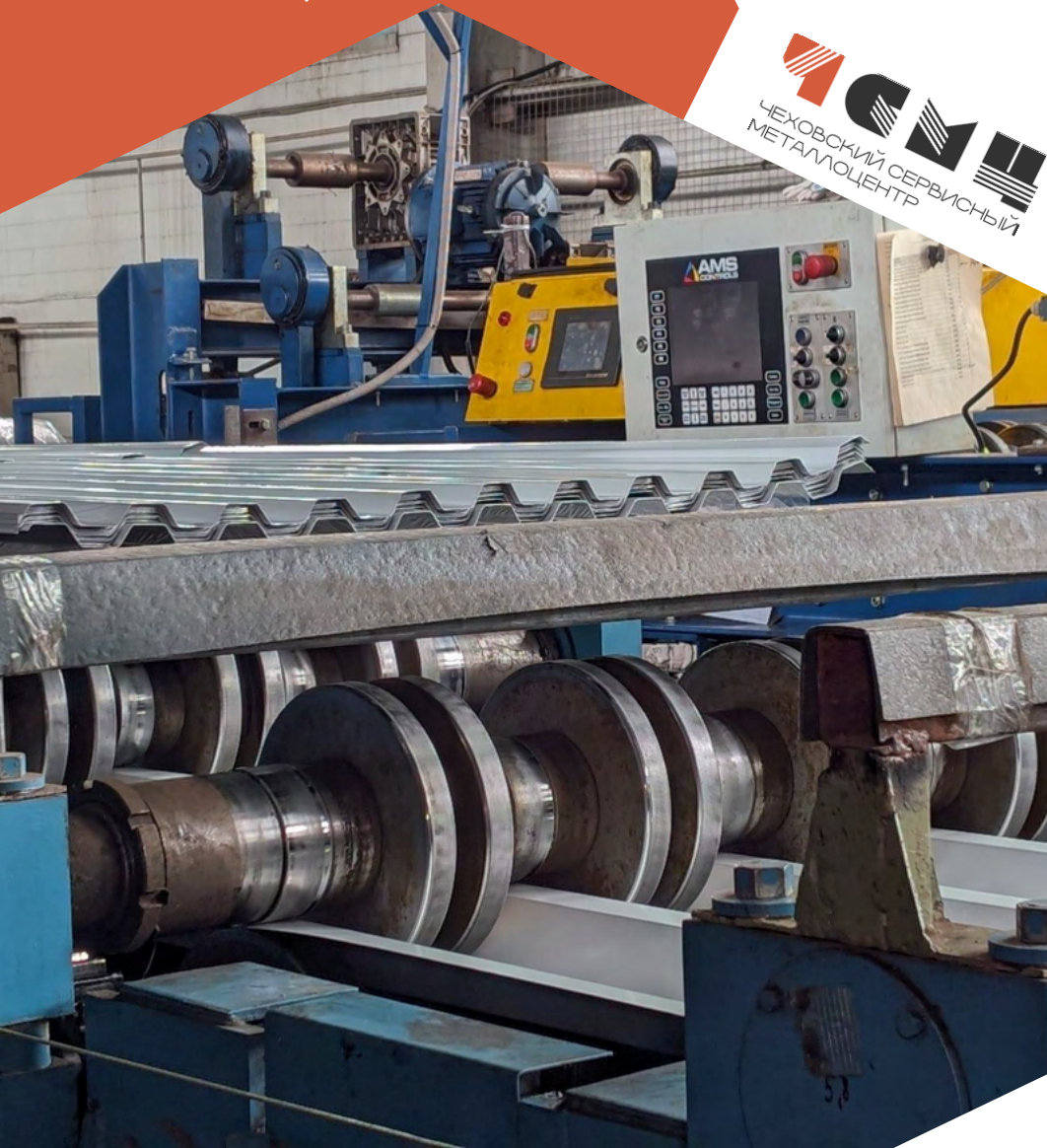
ЧЕХОВСКИЙ СЕРВИСНЫЙ  
МЕТАЛЛОЦЕНТР

от 2 дней.

срок  
выполнения

# СКН (стеновой кровельный несущий)

Собственное производство



Усиленный вариант для сложных задач, сочетает свойства стенового и несущего.

## СКН44

Толщина, мм: 0,5–0,8  
Высота волны, мм: 44  
Рабочая ширина, мм: ~1000  
Сфера применения: кровля, ограждения, перекрытия малых пролетов

## СКН127

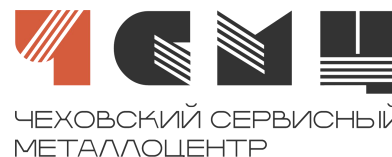
Толщина, мм: 0,7–1,0  
Высота волны, мм: 127  
Рабочая ширина, мм: ~600–750  
Сфера применения: кровля промышленных объектов, перекрытия

## СКН135

Толщина, мм: 0,7–1,2  
Высота волны, мм: 135  
Рабочая ширина, мм: ~600–750  
Сфера применения: перекрытия, опалубка, кровля с высокими нагрузками

## СКН153

Толщина, мм: 0,8–1,5  
Высота волны, мм: 153  
Рабочая ширина, мм: ~750  
Сфера применения: промышленные перекрытия, тяжёлая опалубка



от 2 дней.

срок  
выполнения

# МП (модульный профиль)

Собственное производство



Применяется для фасадов, ограждений и внутренней отделки

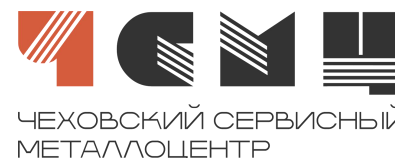
## МП-10

Толщина, мм: 0,4–0,7  
Высота волны, мм: 10  
Рабочая ширина, мм:  
1100–1150

Сфера применения: фасады,  
ограждения, малые кровли

## МП-20

Толщина, мм: 0,45–0,7  
Высота волны, мм: 20  
Рабочая ширина, мм: 1100  
Сфера применения: кровля,  
забор, фасад



от 2 дней.

срок  
выполнения

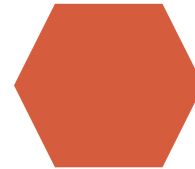
# Почему работать с нами выгодно:



ЧЕХОВСКИЙ СЕРВИСНЫЙ  
МЕТАЛЛОЦЕНТР

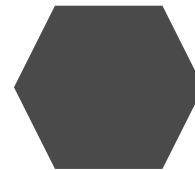
Предоставляем отсрочку платежа на производство!

- Разрабатываем КМД
- Проверим ваши чертежи на ошибки
- **Запускаем заказ в работу по звонку, без предоплаты**



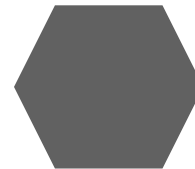
## ВЫЕЗД

Наш инженер может выехать на объект или на ваше производство



## В НАЛИЧИИ

Всегда держим в наличии рулоны х/к, г/к, оцинкованные, широкую линейку крашенных рулонов (RAL). Быстро запускаем заказ в работу.



## КАЧЕСТВО ПРОДУКЦИИ

Контроль качества на всех этапах производства

# Как начать с нами работать

## ШАГ 1: ЗАЯВКА

Оставьте заявку на нашем сайте или по телефону

Мы свяжемся с вами в кратчайшие сроки и предоставим полный расчет стоимости выполнения работ и особенности производства

## ШАГ 2: РАСЧЕТ

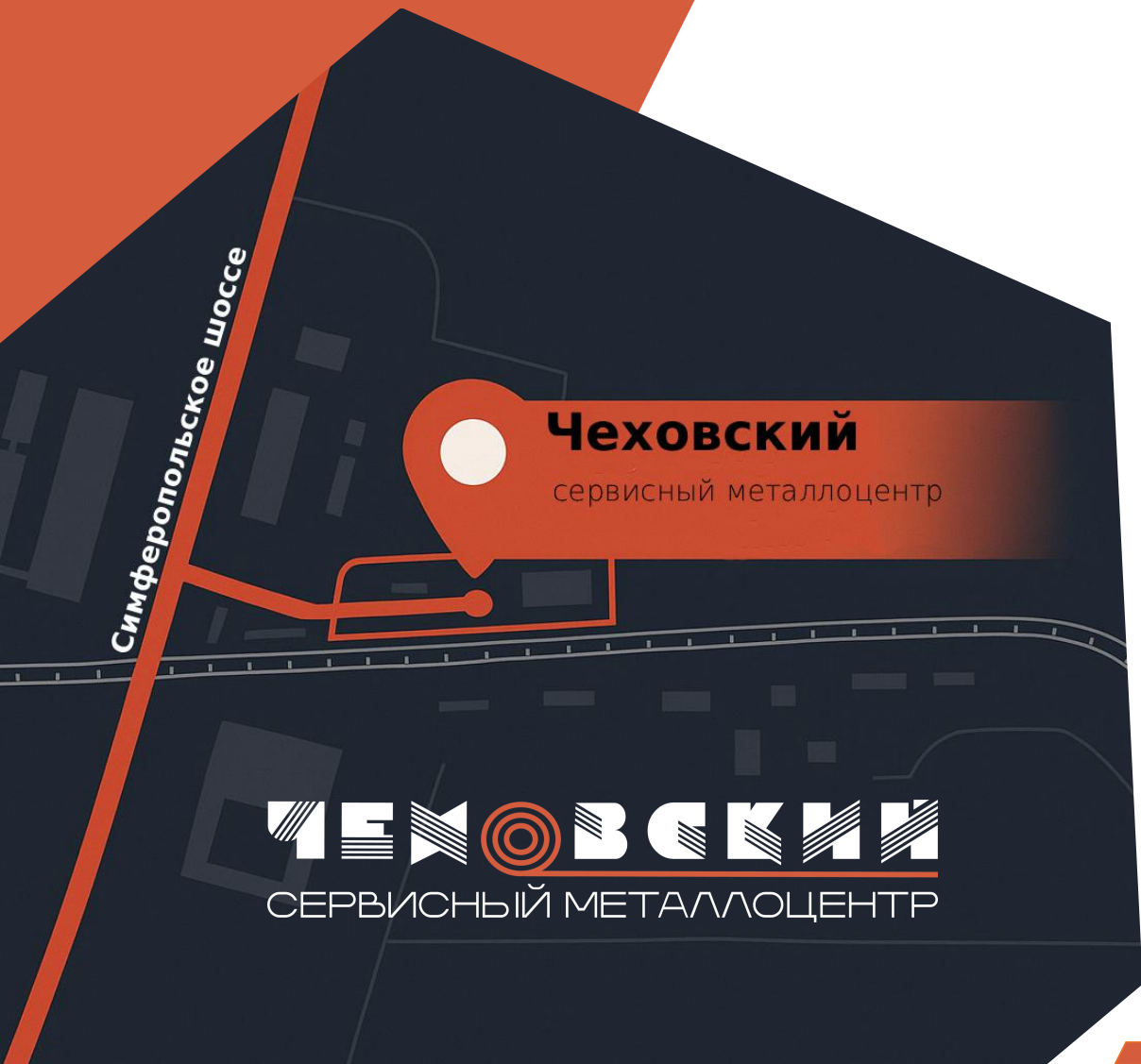
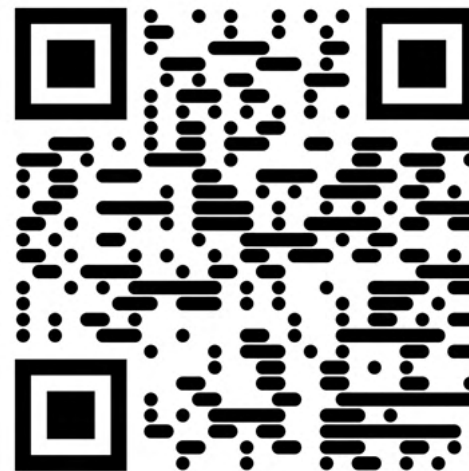
Закключаем договор и запускаем ваш заказ в производство

## ШАГ 3: ДОГОВОР

Производство продукции и контроль качества по готовности. ОТГРУЗКА

## ШАГ 4: ПРОИЗВОДСТВО

# Наши КОНТАКТЫ



**ЧЕХОВСКИЙ**  
СЕРВИСНЫЙ МЕТАЛЛОЦЕНТР

## АДРЕС

142300, Московская область, г. Чехов,  
Симферопольское шоссе, д. 3 Д

## ТЕЛЕФОН

+7 495 492-78-44

## EMAIL & WEB

[info@chekhovsmc.ru](mailto:info@chekhovsmc.ru)

[chekhovsmc.ru](http://chekhovsmc.ru)



**ЧЕХОВСКИЙ**

СЕРВИСНЫЙ МЕТАЛЛОЦЕНТР

+7 495 492-78-44

**Будем рады вашему обращению**

